

POSTA DI INGEGNERIA

Aggiornamento parametri posta di Ingegneria

- In fase di adeguamento della posta di Ingegneria agli standard di sicurezza di Ateneo e per consentire la spedizione della posta con l'SMTPs di ingegneria anche dall'esterno della rete di Ateneo (senza necessità della VPN), vi invitiamo ad aggiornare i parametri della vostra posta di Ingegneria con questa guida.



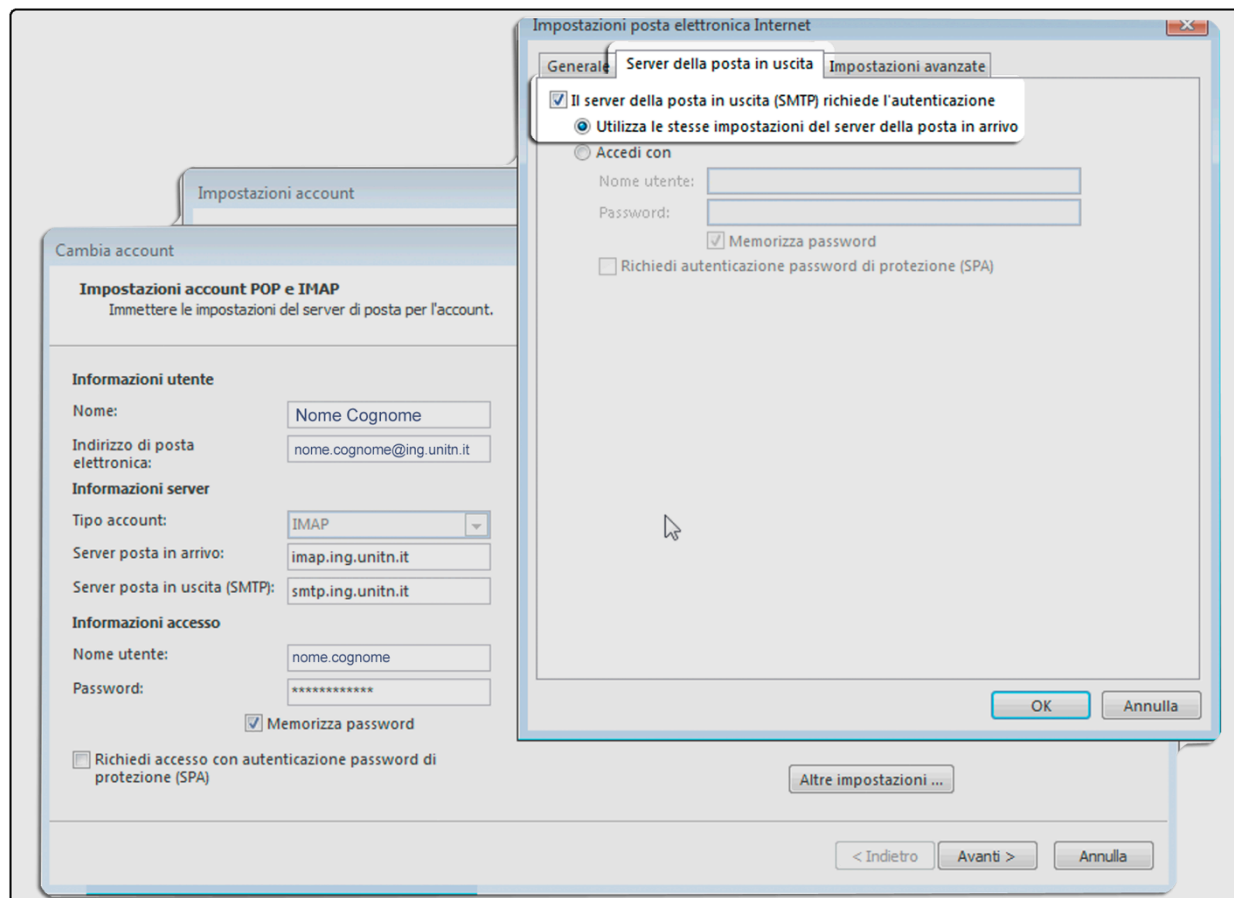
Configurazione di Outlook

Andare sotto impostazioni account, scegliere cambia, poi inserire i parametri come di seguito riportati:

The image displays two overlapping windows from the Outlook configuration interface. The background window is titled "Cambia account" and shows the "Impostazioni account POP e IMAP" section. It includes fields for "Nome" (Nome Cognome), "Indirizzo di posta elettronica" (nome.cognome@ing.unitn.it), "Tipo account" (IMAP), "Server posta in arrivo" (imap.ing.unitn.it), "Server posta in uscita (SMTP)" (smtp.ing.unitn.it), "Nome utente" (nome.cognome), and "Password" (masked with asterisks). There is a checked box for "Memorizza password" and an unchecked box for "Richiedi accesso con autenticazione password di protezione (SPA)".

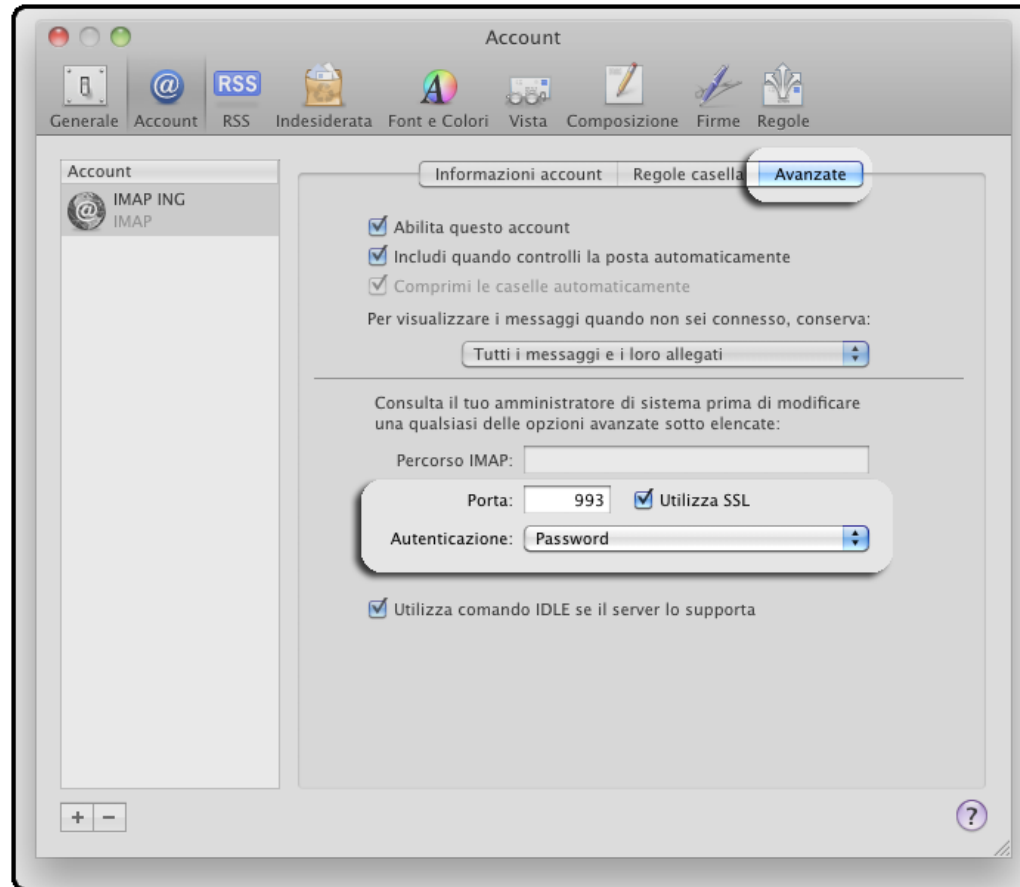
The foreground window is titled "Impostazioni posta elettronica Internet" and is on the "Impostazioni avanzate" tab. It shows the "Numeri porte server" section with "Server posta in arrivo (IMAP)" set to 993 and "Server posta in uscita (SMTP)" set to 587. The encryption type for IMAP is set to SSL, and for SMTP it is set to TLS. There is also a "Timeout server" section with "Breve" selected and "Lungo" set to 1 minuto. The "Posta eliminata" section has the checkbox "Elimina elementi al passaggio a un'altra cartella in modalità online" checked.

Scegliere server della posta in uscita e selezionare come segue:

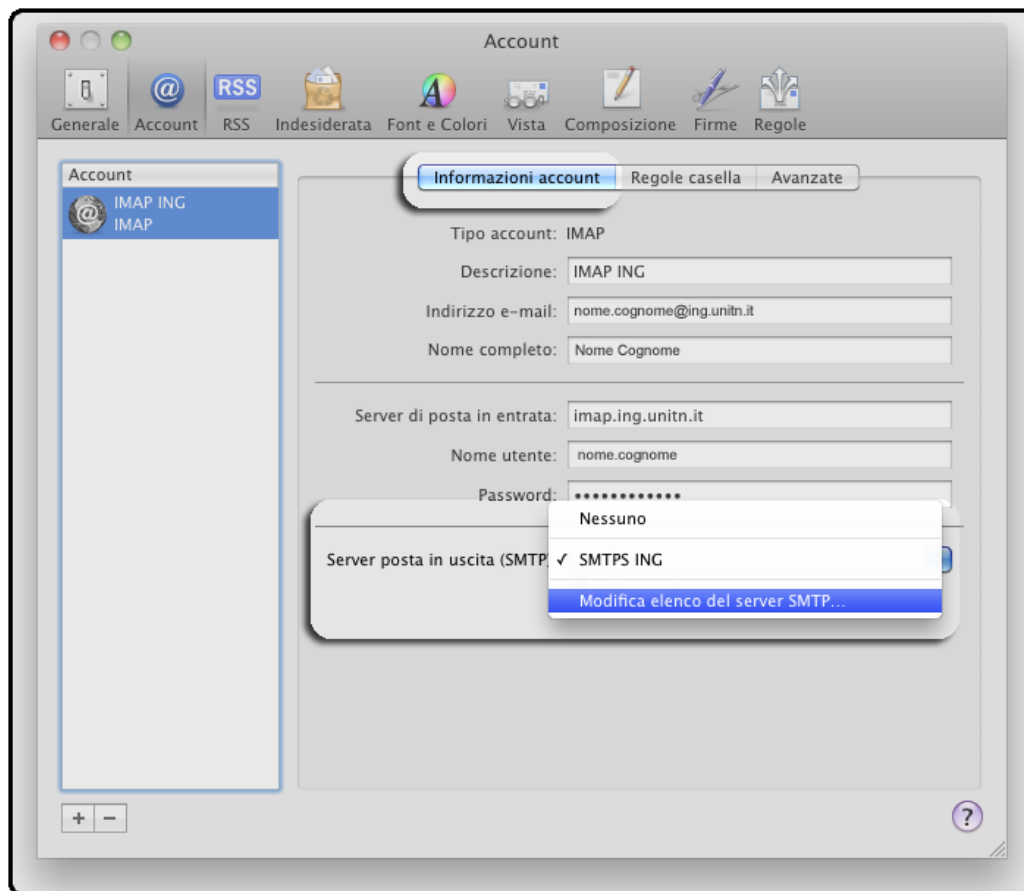


Configurazione di Mail

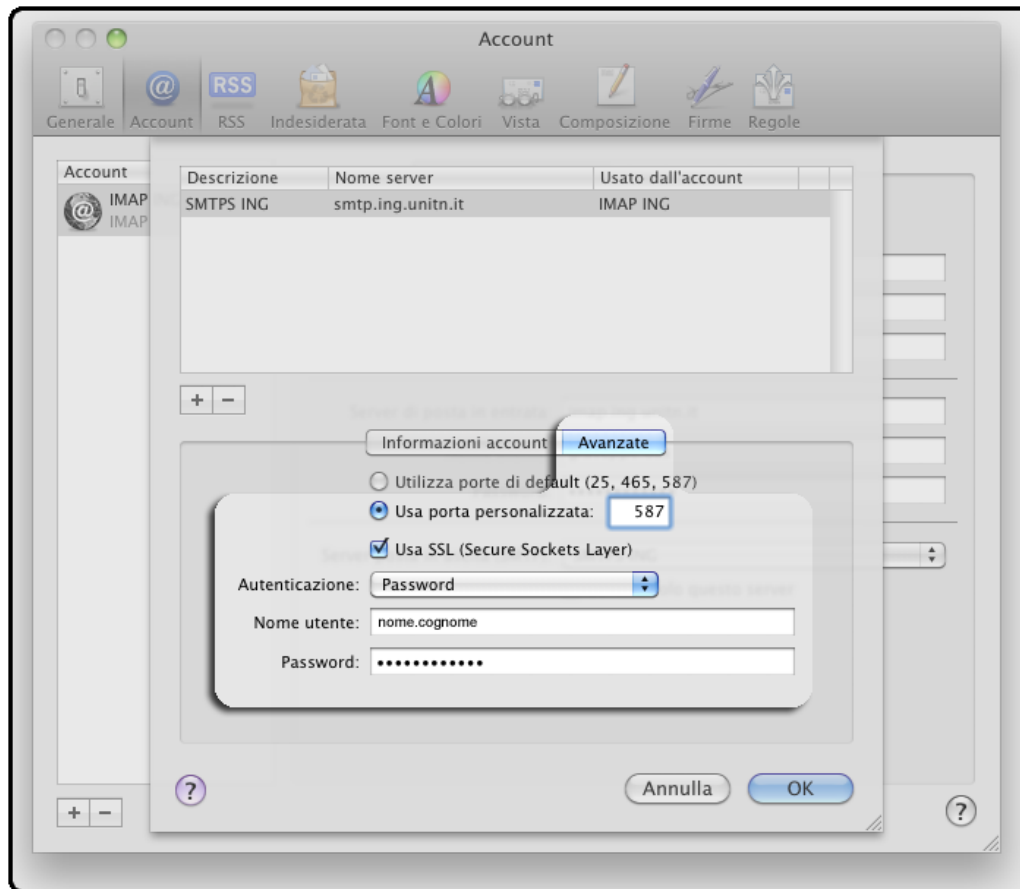
Andare sotto il menu Mail e poi scegliere preferenze, poi inserire i parametri come di seguito riportati:



In Server posta in uscita (SMTP) cliccare sul menu a tendina e poi scegliere “Modifica elenco del server SMTP”.



Inserire i parametri come di sotto evidenziati:



Configurazione di Mozilla Thunderbird

Andare sotto il menu Opzioni e scegliere impostazione account, poi inserire i parametri come di seguito riportati:

Impostazione account di posta

Nome: Nome da visualizzare

Indirizzo email:

Password:

Ricorda password

Sono state trovate le seguenti impostazioni interrogando il server impostato

	Nome server	Porta	SSL	Autenticazione
In entrata:	<input type="text" value="imap.ing.unitn.it"/>	<input type="text" value="993"/>	<input type="text" value="SSL/TLS"/>	<input type="text" value="Password normale"/>
In uscita:	<input type="text" value="smtp.ing.unitn.it"/>	<input type="text" value="587"/>	<input type="text" value="STARTTLS"/>	<input type="text" value="Password normale"/>

Nome utente:

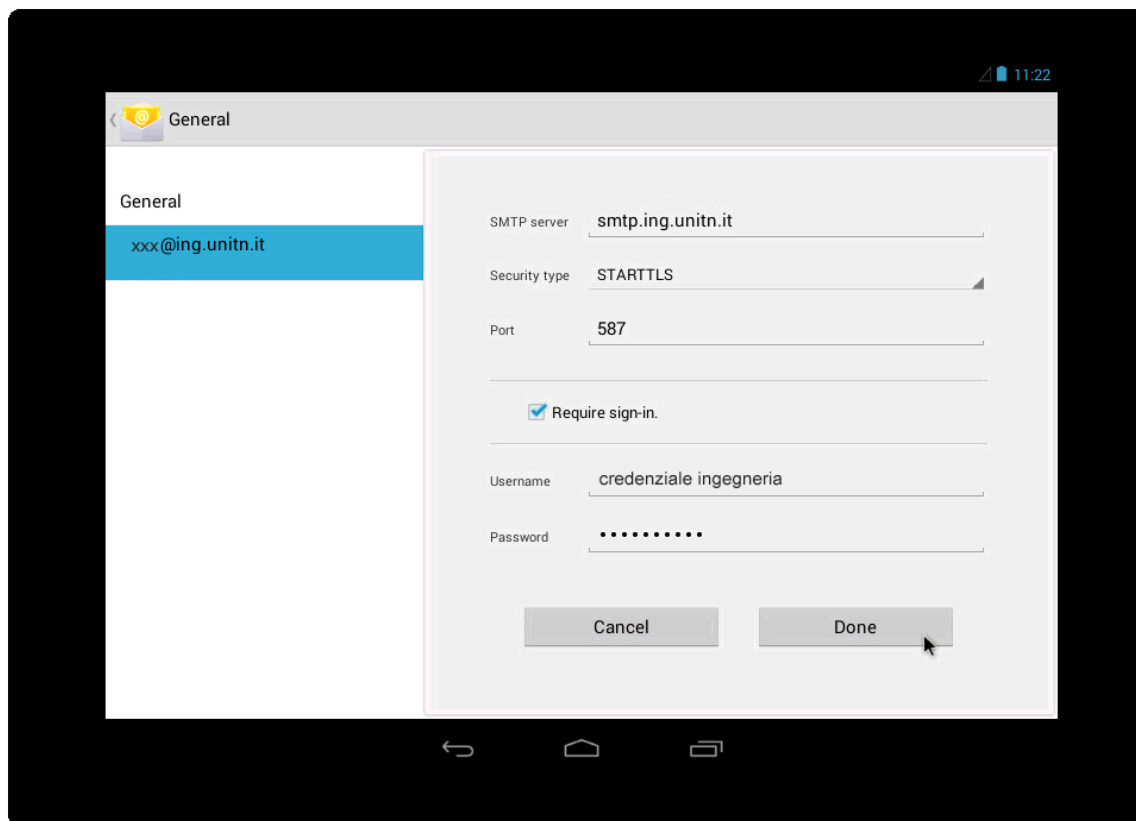
Configurazione Apple iPhone

Andare sotto il menu Opzioni della posta, poi inserire i parametri come di seguito riportati:



Configurazione Android

Nei parametri della posta in uscita inserire i valori come di seguito riportati:



Configurazione di Pine

Premere (S)etup poi (C)onfig ed inserire i parametri come di seguito riportati:

```
ALPINE 2.02(1266)  SETUP CONFIGURATION
-----
Personal Name          = home_utente_INGEGNERIA
User Domain            = ing.unitn.it
SMTP Server (for sending) = smtp.ing.unitn.it:587/tls/user=USER /novalidate-cert
NNTP Server (for news) = ntp.unitn.it
Inbox Path             = {imap.ing.unitn.it/ssl/user=USER /novalidate-cert}inbox
Incoming Archive Folders = <No Value Set>
Pruned Folders         = <No Value Set>
Default Fcc (File carbon copy) = <No Value Set: using "sent-mail">
Default Saved Message Folder = saved-messages
Postponed Folder       = <No Value Set: using "postponed-msgs">
Read Message Folder    = <No Value Set>
Form Letter Folder     = <No Value Set>
Trash Folder           = <No Value Set: using "Trash">
Literal Signature      = <No Value Set>
Signature File         = <No Value Set: using ".signature">
Feature List           =
  Set      Feature Name
  -----
  [ Composer Preferences ]
  [X] Allow Changing From (default)
  [ ] Alternate Compose Menu

  [ ] Use Regular Startup Rule for Stayopen Folders
  [ ] Use Resent-To in Rules
  [ ] Use Subshell for Suspend
  [ ] Use System Translation
Initial Keystroke List = <No Value Set>
Default Composer Headers = <No Value Set>
Customized Headers     = Reply-to: youraddress@ing.unitn.it
Viewer Headers         = <No Value Set>
Viewer Margin Left     = <No Value Set: using "0">
Viewer Margin Right    = <No Value Set: using "4">
Quote Suppression Threshold = <No Value Set: using "0">
Saved Message Name Rule =
.
.
.
? Help          [E] Exit Setup          [P] Prev
0 OTHER CMDS    [C] [Change Val]         [N] Next
```

Configurazione di altri client di posta

Nel caso di configurazione di client di posta diversi da quelli elencati, riepiloghiamo i parametri di posta del server mail di Ingegneria da settare:

SERVER DI SPEDIZIONE

- a) nome host: smtp.ing.unitn.it
- b) nome utente: (credenziale per la posta di ingegneria)
- c) password: (riferita alla posta di ingegneria)
- d) TLS: abilitato.
- e) autenticazione: nome utente e password
- f) porta server: 587

SERVER POSTA IN ARRIVO (CONSIGLIATO)

- a) nome host: imap.ing.unitn.it
- b) nome utente: (credenziale per la posta di ingegneria)
- c) password: (riferita alla posta di ingegneria)
- d) SSL: abilitato.
- e) autenticazione: nome utente e password
- f) porta server: 993

SERVER POSTA IN ARRIVO (SCONSIGLIATO)

Per configurare POPs impostare come porta la 995.